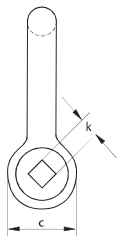
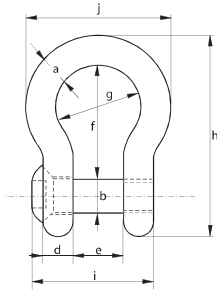




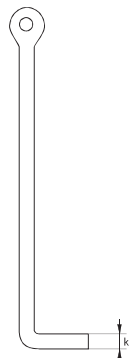
Green Pin® szakła na klucz szakła okrągła z kwadratowym sworzniem, na klucz



G-4169



P-4170



Materiał	: kabłąk i sworzni z stali wysokowytrzymałej, klasa 6, ulepszonej ciepłnie
Współczynnik bezp.	: Minimalne Obciążenie Niszczące (MBL)=6xDOR
Standard	: EN 13889 spełnia oczekiwania US Fed. Spec. RR-C-271, Ocena A
Wykończenie	: ocynk ogniowy
Atesty	: atest 2.1, atest 2.2, atest 3.1, certyfikat zgodności CE
Notatka	: klucz do odkręcania sworznia musi być zamówiony oddzielnie

DOR	średnica łukua	śred. sworznia	śred. oka	szer. oka	szer. wewn.	dług. wewn.	szer. łukua	dług. sworznia	dług. sworznia	szer. dziury	rozmiar dziury	waga szt.
t	a mm	b mm	c mm	d mm	e mm	f mm	g mm	h mm	i mm	j mm	k mm	kg
2	13,5	16	34	13	22	51	32	89	51	58	11	0.31
3.25	16	19	40	16	27	64	43	110	63	75	11	0.56
4.75	19	22	46	19	31	76	51	129	74	89	11	0.98
6.5	22	25	52	22	36	83	58	144	85	102	13	1.46
8.5	25	28	59	25	43	95	68	164	99	118	13	2.18
9.5	28	32	66	28	47	108	75	185	110	131	17	3.06
12	32	35	72	32	51	115	83	201	122	147	17	4.24
13.5	35	38	80	35	57	133	92	227	135	162	17	5.59
17	38	42	88	38	60	146	99	249	145	175	17	7.37

RFID CAD

