



Green Pin® szakla Standard

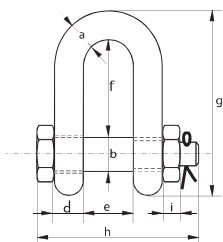
szakla podłużna z zabezpieczeniem



G-4153

Materiał	: kabląk i sworzień ze stali wysokowytrzymałej, klasy 6, ulepszonej cieplnie
Współczynnik bezp. Standard	: Minimalne Obciążenie Niszczące (MBL)=6xDOR : EN 13889 oraz spełniają wymagania US Fed. Spec. RR-C-271 Typ IVA, klasa 2, ocena A, od 2 T wzwyż szakle zgodne są z ASME B30.26
Temperatura pracy	: -40 st C do + 200 st C
Atesty	: atest 2.1, atest 2.2, atest 3.1, atesty DNV, certyfikat zgodności CE

DOR	średnica kabląka	średnica sworznia	średnica oka	szerokość oka	szerokość wewnątrz	długość wewnątrz	długość	długość sworznia	grubość nakrętki	waga szt.
t	a mm	b mm	c mm	d mm	e mm	f mm	g mm	h mm	i mm	kg
2	13.5	16	34	13	22	43	81	82	13	0.39
3.25	16	19	40	16	27	51	97	98	17	0.67
4.75	19	22	46	19	31	59	112	114	19	1.08
6.5	22	25	52	22	36	73	134	130	22	1.66
8.5	25	28	59	25	43	85	154	150	25	2.46
9.5	28	32	66	28	47	90	167	166	27	3.4
12	32	35	72	32	51	94	180	178	30	4.51
13.5	35	38	80	35	57	115	209	197	33	6.1
17	38	42	88	38	60	127	230	202	19	7.63
25	45	50	103	45	74	149	271	249	23	12.88
35	50	57	111	50	83	171	305	269	26	17.35
42.5	57	65	130	57	95	190	345	301	29	25.94
55	65	70	145	65	105	203	376	330	32	35.33
85	75	83	162	73	127	229	427	380	39	52.97



* Dla szakli \geq DOR 2 t

RFID CAD

